

UNIVERZITET U BEOGRADU
MAŠINSKI FAKULTET



Konstrukcija i tehnologija proizvodnje letelica

UPUTSTVO ZA PODEŠAVANJE
FreeCAD 0.18.4

Miloš D. Petrašinović

BEOGRAD, 2020

1

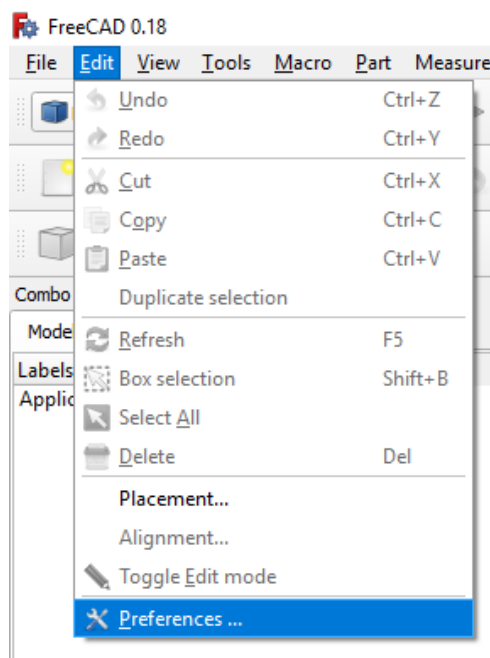
Uputstvo za podešavanje

Svi složeni programski paketi, kao što je **FreeCAD**, imaju mnoge opcije kojima korisnik može da podesi program u skladu sa svojim potrebama ili određenim navikama. U sledećih nekoliko koraka su prikazana samo neka od podešavanja ovog programskog paketa.

- Ukoliko je već otvoren programski paket **FreeCAD** prvo je potrebno da se zatvori.
- Na sledećoj adresi (otvoriti u Windows File Explorer-u) se nalaze dokumenti **system.cfg** i **user.cfg** koje je prvo potrebno izbrisati (na ovaj način se brišu sva prethodna podešavanja programa).

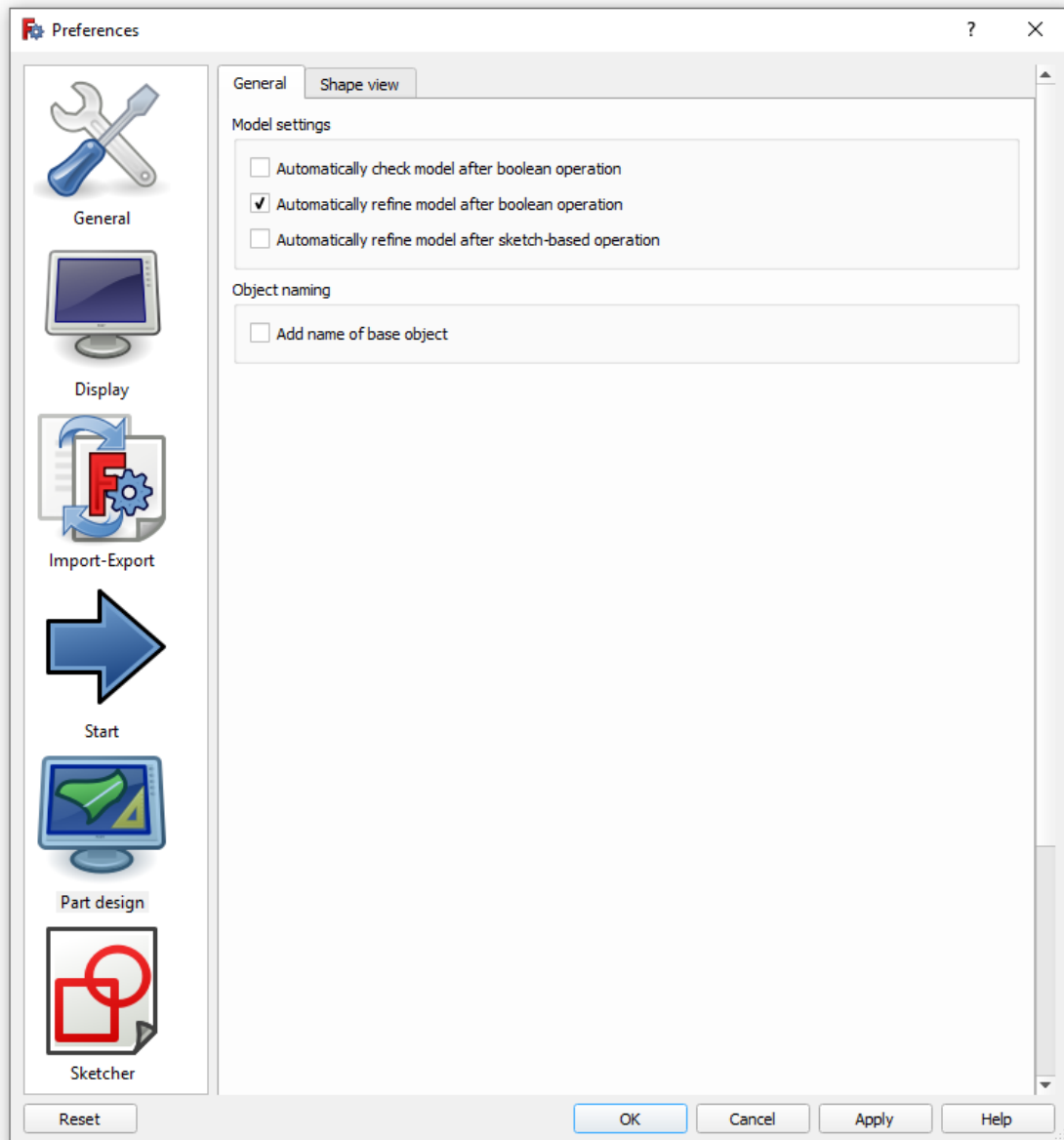
`%AppData%\FreeCAD\`

- Pokrenuti programski paket **FreeCAD** i redom pokretati radne prostore za koje je potrebno promeniti podešavanja. Da bi podešavanja za radni prostor bila dostupna neophodno je da je prethodno otvaran taj radni prostor.
- Većina opcija za podešavanje rada samog programa se nalazi u okviru prozora koji se otvara pritiskom na **Preferences ...** iz padajućeg menija **Edit**.



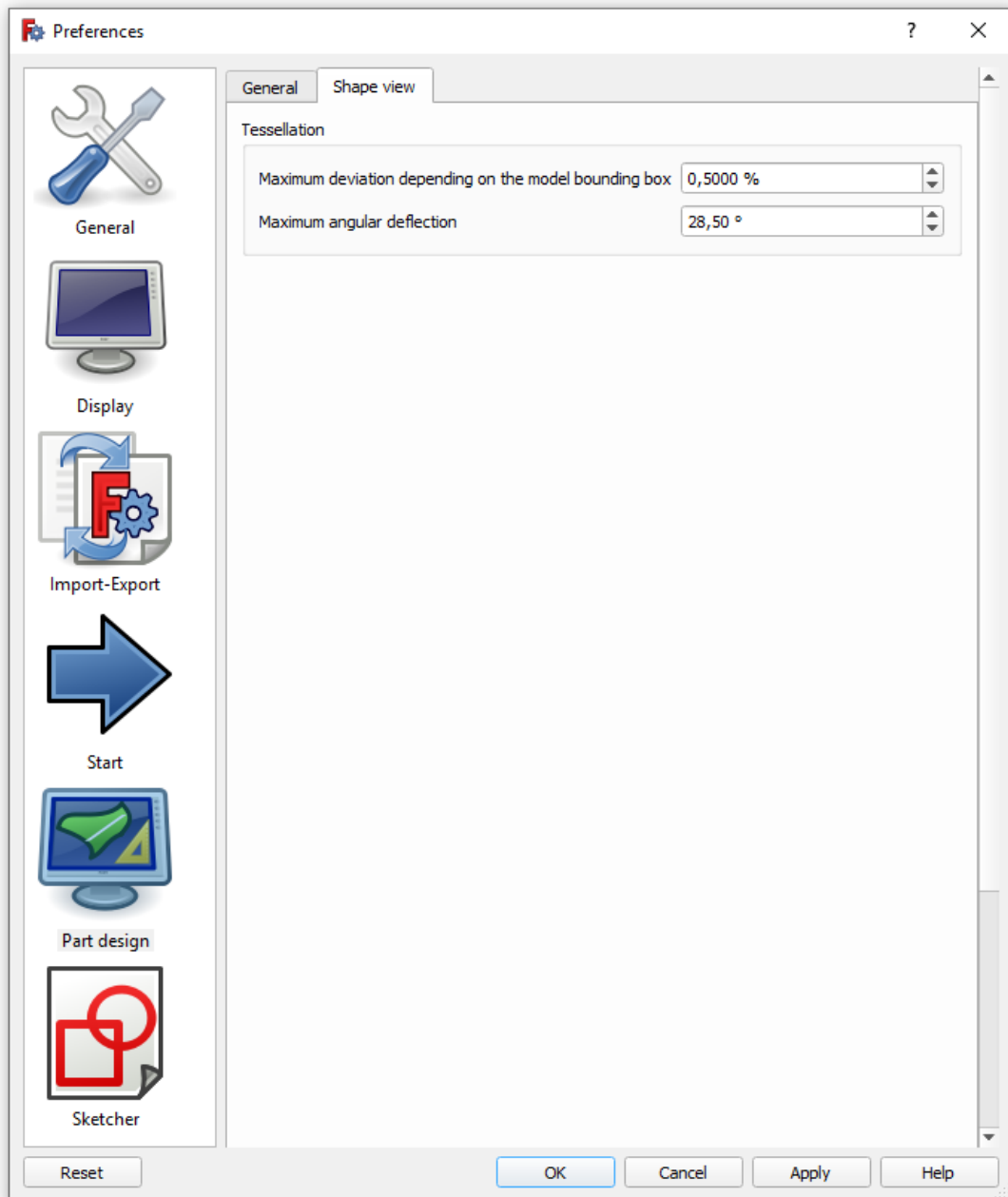
Slika 1.1

- Struktura programa je takva da se on sastoji iz **modula** (Modules) i **radnih prostora** (Workbenches), sa tim da većina modula ima svoje radne prostore.
- Na sledećoj slici je prikazan sada otvoreni prozor **Preferences** u kome se sa leve strane prikazuju ikonice trenutno dostupnih modula. Za modul **Part design** u kartici **General** je moguće izabrati opcije kao sa slike kako bi se nakon operacije **Bulove algebre** (dobila je naziv po tvorcu, *Džordžu Bulu*, engleskom matematičaru iz 19. veka) izvršilo uklanjanje suvišnih geometrijskih elemenata.



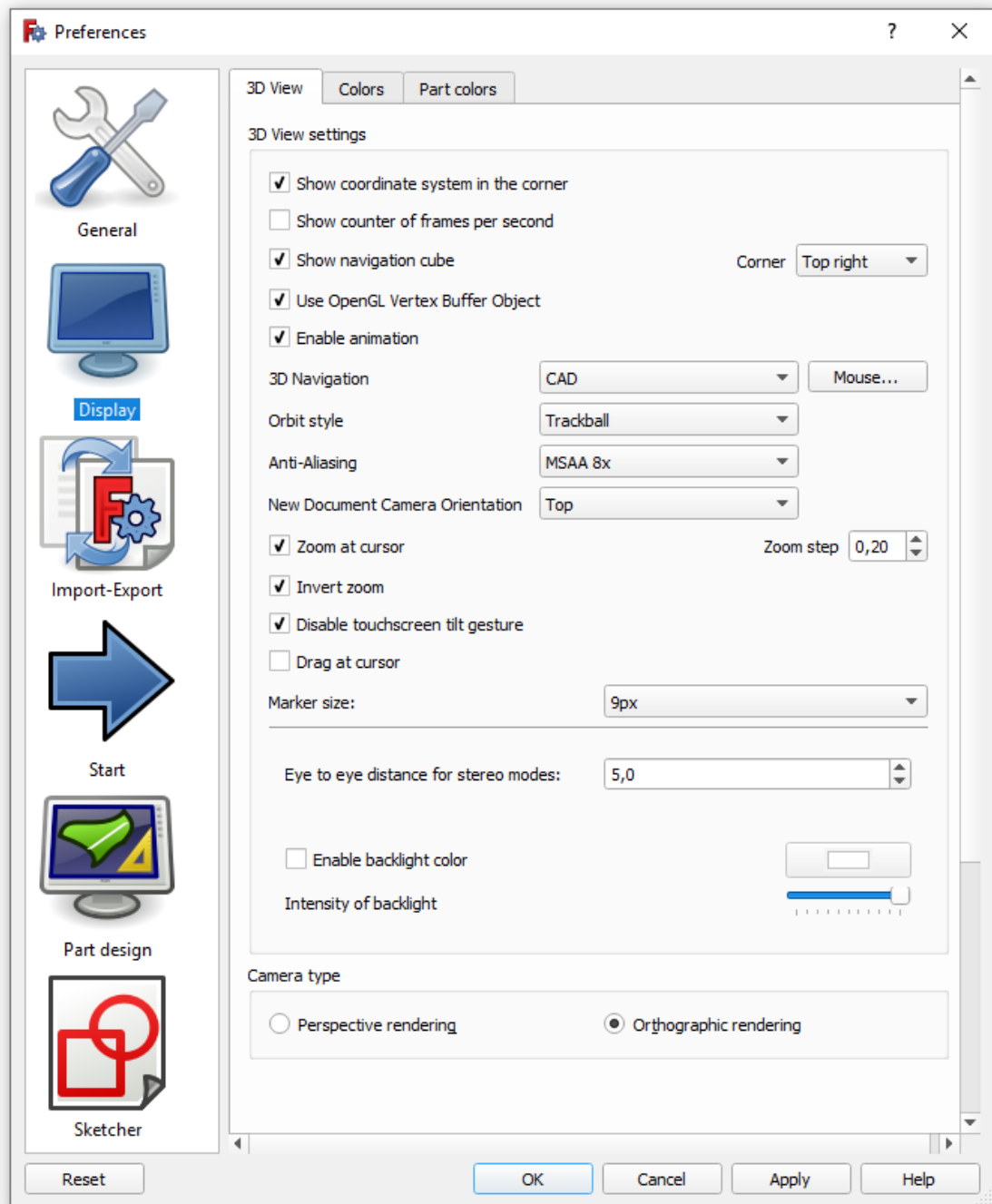
Slika 1.2

- Takođe za modul Part design u kartici Shape view se podešava tačnost prikaza oblika. Voditi računa da ova podešavanja moraju da budu u skladu sa raspoloživim performansama računara korisnika.



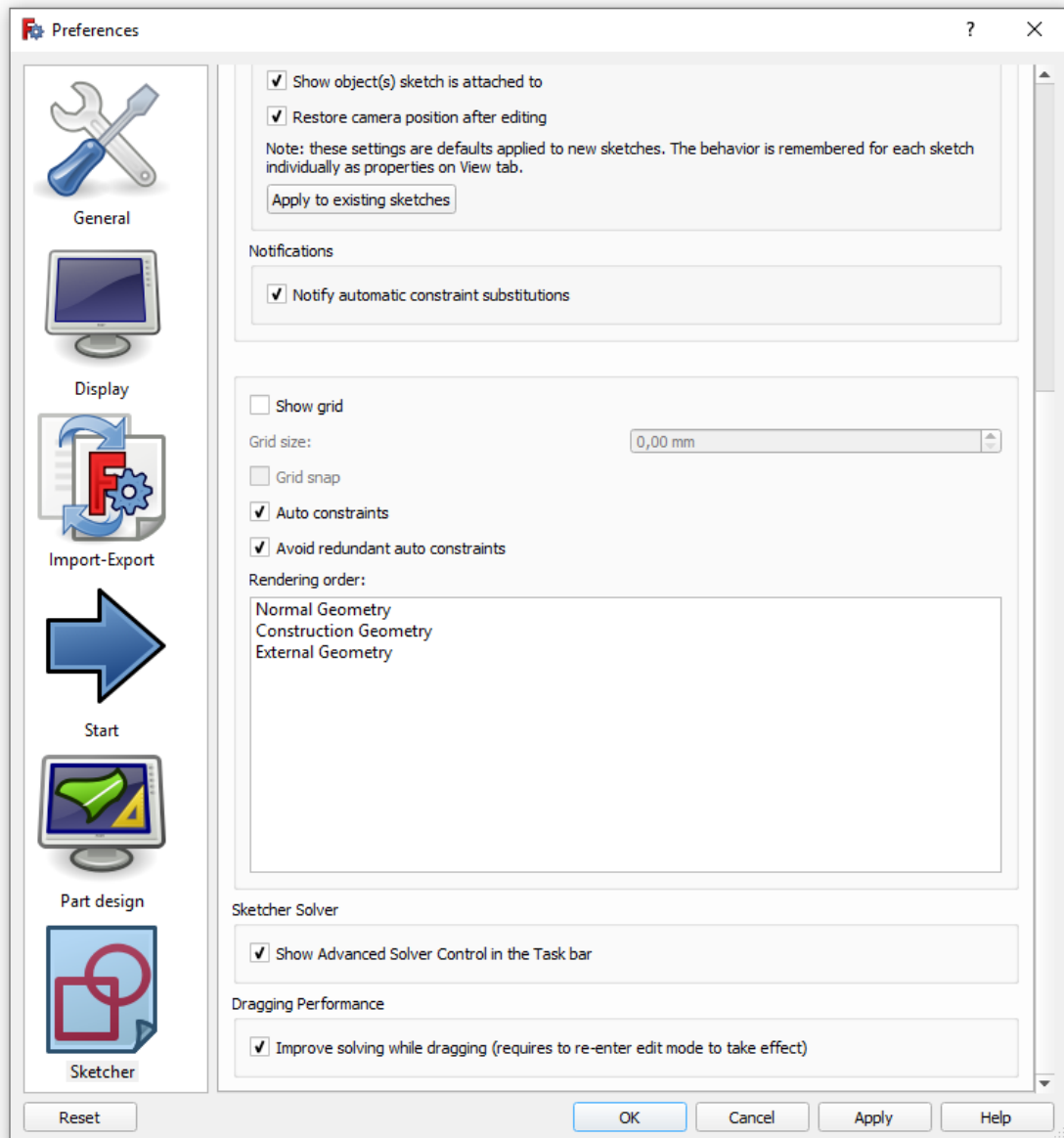
Slika 1.3

- Za modul Display u kartici 3D view se podešava trodimenzionalni prikaz, moguće je menjati način navigacije, omogućiti animaciju modela i uticati na glatkoću prikaza (Anti-aliasing). **Voditi računa da ova podešavanja moraju da budu u skladu sa raspoloživim performansama računara korisnika.**



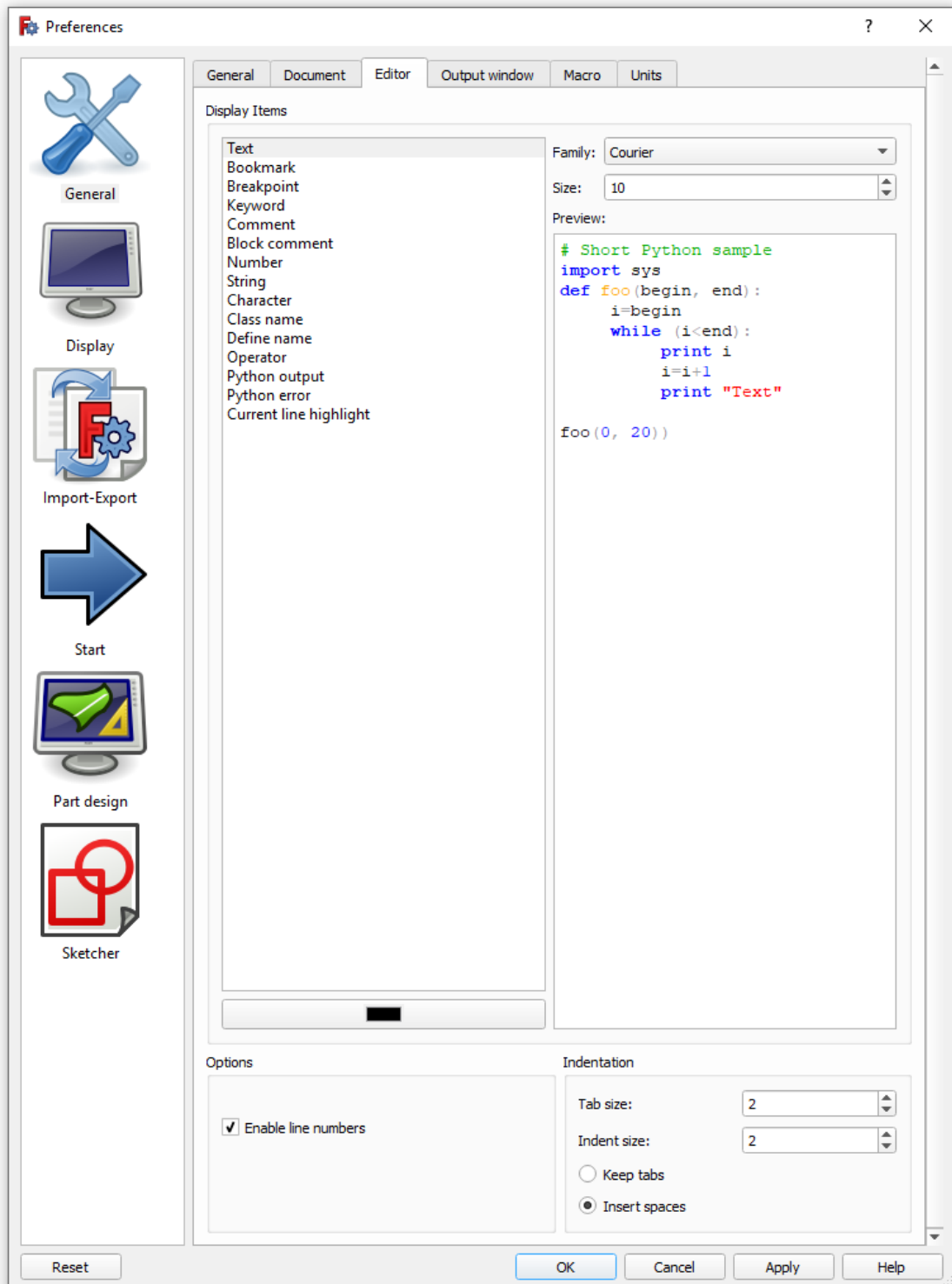
Slika 1.4

- Za modul Sketcher u kartici General je moguće podesiti da se ne prikazuje mreža u ravni u kojoj se crta 2D skica, može se uključiti opcija za automatsko dodavanje ograničenja i za automatsko uklanjanje suvišnih ograničenja.



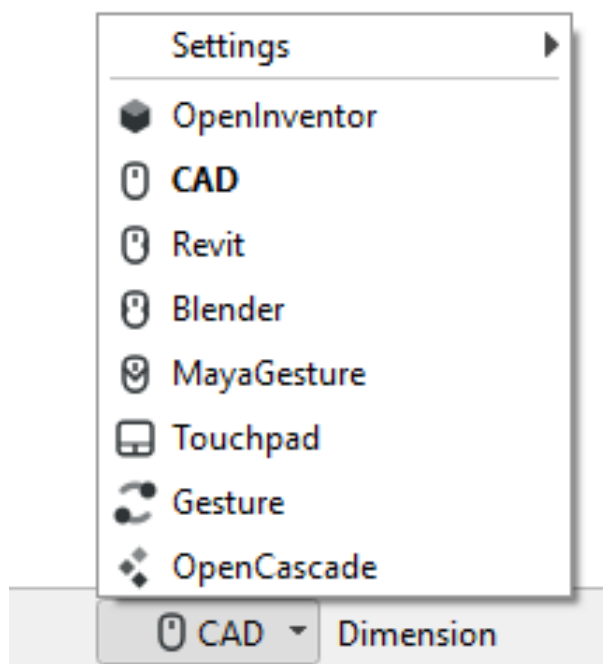
Slika 1.5

- Za modul **General** u kartici **Editor** se podešava ugrađeni uređivač teksta. U programskom jeziku Python razmak je značajan karakter, prilikom programiranja je izuzetno bitno da li se koristi `tab` ili razmak (`space`). Podesiti da se `tab` pretvara u dva razmaka, što je u skladu sa makro programima koji se koriste.



Slika 1.6

- Podešavanju tipa navigacije je moguće brže pristupiti iz donjeg desnog ugla u kome se sve vreme prikazuje koji je trenutno aktivan način navigacije (u ovom slučaju je aktivan CAD).



Slika 1.7